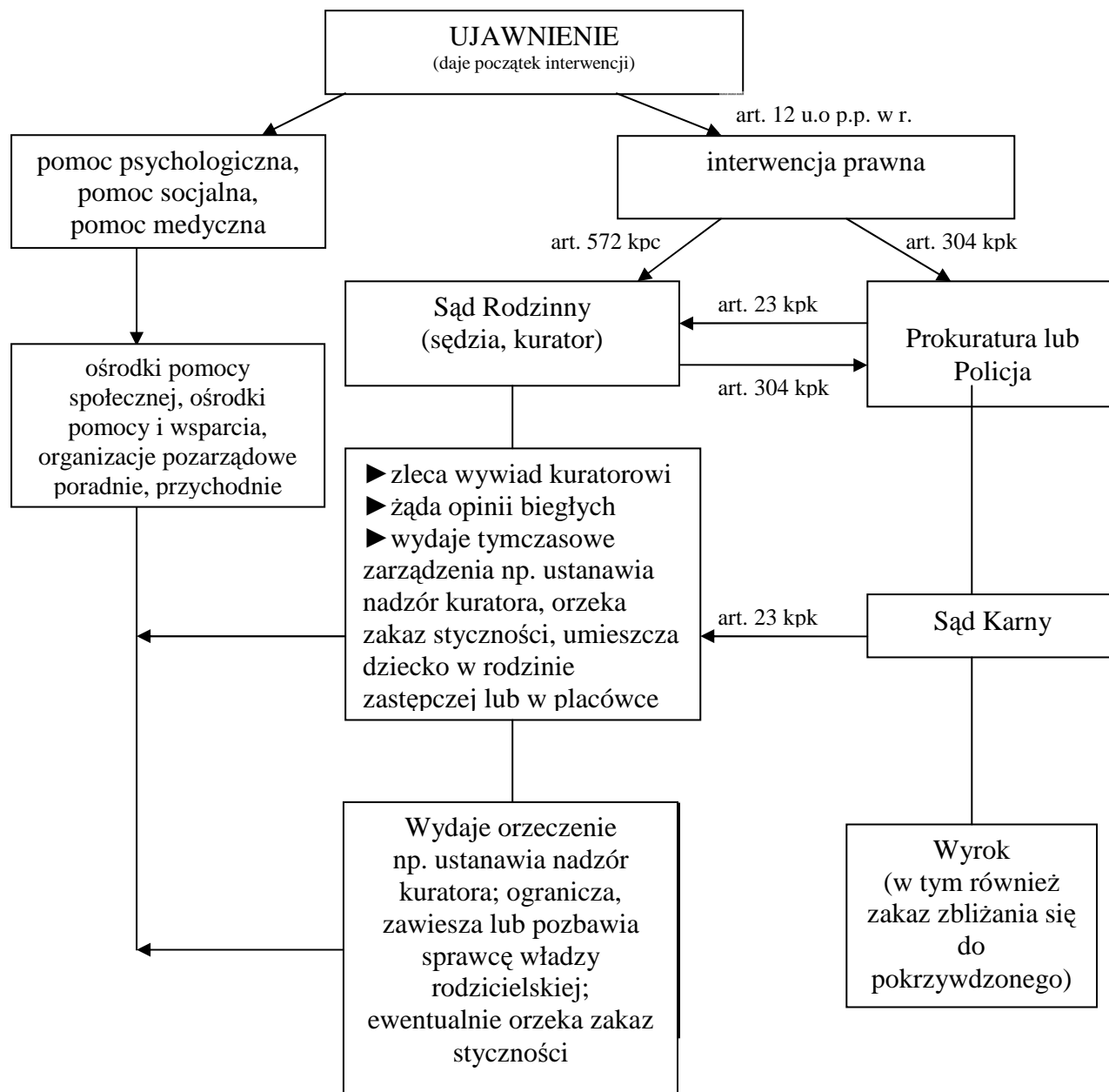


SCHEMAT POSTĘPOWANIA LEKARZA, PIEŁĘGNIARKI, POŁOŻNEJ W PRZYPADKU STWIERDZENIA PRZEMOCY WOBEC DZIECKA



WZÓR POSTĘPOWANIA PEDIATRYCZNEGO Zgłoszenia w Izbach Przyjęć i w przychodniach z powodu urazów u dzieci poniżej 3 roku życia

	Czy nastąpiła niewytłumaczalna zwłoka w zgłoszeniu się do lekarza?
NIE	TAK
Czy informacje zawarte w wywiadzie są wiarygodne?	NIE
TAK	TAK
Czy stwierdza się w badaniu przedmiotowym zmiany wskazujące na urazy nieprzypadkowe?	NIE
NIE	TAK
Czy zachowanie dziecka jest adekwatne do badania?	NIE
TAK	TAK
Małe ryzyko krzywdzenia	Duże ryzyko krzywdzenia: Zgłoś do kierownika, ordynatora!